

***Eugraphe sigma* ([Denis & Schiffermüller], 1775) (Lepidoptera: Noctuidae), nou per a la fauna ibèrica**

***Eugraphe sigma* ([Denis & Schiffermüller], 1775) (Lepidoptera: Noctuidae), new to the Iberian fauna**

Arcadi Cervelló¹, Jordi Dantart² & Albert Xaus³

¹Alcolea, 110, 2n 1a; E-08014 Barcelona

²Museu de Ciències Naturals de la Ciutadella (Zoologia). Passeig Picasso, s/n; E-08003 Barcelona

³Vicomicià, 4B, 2n 2a; E-08970 Sant Joan Despí (Barcelona)

Key words: *Eugraphe sigma*, Noctuidae, Lepidoptera, new record, Catalonia, Iberian Peninsula.

El dia 1 de juliol, coincidint amb la primera de les tres nits de les papallones d'enguany (CMN-2005), es va prospectar la vall de l'arriu de Toran, a la val d'Aran. Concretament, la zona explorada va ser la del refugi dera Honeria, on es van instal·lar diverses trapes de tipus Heath i un grup electrogen que alimentava dos llums, un de vapor de mercuri de 125 W i l'altre de llum mescla de 250 W.

Entre les papallones recollides es troba un noctuid bastant volat, l'aparença del qual no resultava familiar. Tot i el mal estat de l'exemplar (fig. 1), presenta una característica que va facilitar la seva determinació, i és que, en les ales anteriors, que són d'un color marró ferruginós, la zona contigua al marge anterior, entre la costa i la taca

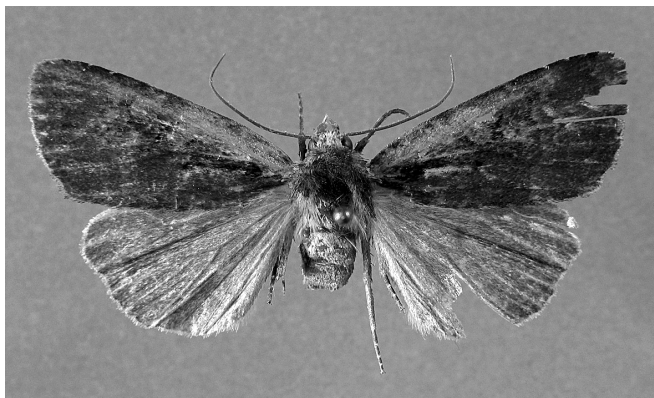


Fig. 1 Adult d'*Eugraphe sigma* ([Denis & Schiffermüller], 1775): Refugi dera Honeria, arriu de Toran (val d'Aran), ♂, 1.VII.2005.

orbicular, i des de la base de l'ala fins a la zona subterminal, és de color ocre. Consultat el llibre de Fibiger (1993), l'exemplar en qüestió concorda perfectament amb els d'*Eugraphe sigma* ([Denis & Schiffermüller], 1775), que figuren amb els números 1 i 2 de la làmina 6. L'exemplar és un mascle, i l'examen posterior de la genitàlia va confirmar definitivament la determinació. A Fibiger (1997) es poden trobar figures de la genitàlia masculina i femenina d'aquesta espècie.

E. sigma és una espècie eurasiàtica, amb una distribució molt àmplia dins la regió Paleàrtica. Està estesa des del Japó (cf. Inoue *et al.* 1982), a través d'Àsia, fins a Europa, on ateny el sud de la Península Escandinava, al nord, i el límit de l'àrea d'influència mediterrània, al sud. Cap a occident assoleix el vessant nord del Pirineu, d'on havia estat citada d'antic per Larralde (1895; cf. Lhomme 1923-1935). De fet, no és pas la primera espècie amb una distribució d'aquestes característiques que també acaba apareixent a la baixa Val d'Aran.

Com a hàbitats prefereix els boscos de caducifolis o bé zones obertes amb arbres i bardisses. El adults volen preferentment el juny-juliol, però, després d'estivar, poden reapareixer a l'agost i, fins i tot, al setembre (cf. Steiner 1998). És més fàcil atreure'ls amb esquers que no pas amb paranyes de llum. Atenent a fonts fidedignes les larves s'alimenten de diferents arbusts i lianes: aranyoner (*Prunus spinosa*), sanguinyol (*Cornus sanguinea*), olivereta (*Ligustrum vulgare*) i xuclamel (*Lonicera xylosteum*) (cf. Steiner 1998). Hiverna en estadi larvari.

Al catàleg de Bellavista (2000), cal afegir aquest gènere i aquesta espècie, dins la subfamília Noctuidae, darrera del gènere *Xestia*.

Material estudiat. Refugi dera Honeria, arriu de Toran (Sant Joan de Toran, val d'Aran) (31TCH2043, 1.035 m), 1 ♂, 1.VII.2005 (prep. gen. JD 2005-074) (A. Cervelló & A. Xaus *leg.*).

Referències bibliogràfiques

- Bellavista, J. 2000. Llista sistemàtica dels noctúids de Catalunya (Lepidoptera: Noctuidae). *Treb. Soc. Cat. Lep.*, 15: 71-120.
- Fibiger, M. 1993. Noctuidae II. *In: Noctuidae Europaeae* (Tremewan, W.G., ed.), 2: 1-230 pp. Entomological Press, Sorø.
- Fibiger, M. 1997. Noctuidae III. *In: Noctuidae Europaeae* (Tremewan, W.G., Honey, M. & Lyneborg, L., eds.), 3: 1-418 pp. Entomological Press, Sorø.
- Inoue, H., Sugi, S., Kuroko, H., Moriuti, S. & Kawabe, A. 1982. *Moths of Japan*. 1: text, 966 pp.; 2: plates and synonymic catalogue, 552 pp., 392 pls. Kodansha Co. Ltd., Tokyo.
- Larralde, M. 1895. *Catalogue des Lépidoptères des Basses-Pyrénées*. Bayonne.
- Lhomme, L. 1923-1935. *Catalogue des Lépidoptères de France et de Belgique, I: Macrolépidoptères*. 800 pp. Le Carriol, Par Douelle, Lot.
- Steiner, A. 1998. Noctuidae. *In: Die Schmetterlinge Baden-Württembergs. Band 7. Nachtfalter 5* (Ebert, G., ed.). 582 pp. Verlag Eugen Ulmer, Stuttgart.

Data de recepció: 30 de setembre de 2005

Data d'acceptació: 17 d'octubre de 2005